

32.217° 32.233° 32.25° 32.267° 32.283° 32.3° 32.317° 32.333° 32.35°  
32°13'E 32°14'E 32°15'E 32°16'E 32°17'E 32°18'E 32°19'E 32°20'E 32°21'E



ΚΥΠΡΙΑΚΗ ΔΗΜΟΚΡΑΤΙΑ

ΑΝΑΤΟΛΙΚΗ ΜΕΣΟΓΕΙΟΣ - ΚΥΠΡΟΣ  
ΘΑΛΑΣΣΙΑ ΓΕΩΓΡΑΦΙΚΑ ΟΝΟΜΑΤΑ  
ΤΗΣ ΚΥΠΡΟΥ

ΣΕΙΡΑ Κ.Χ.Τ. 99 - ΧΑΡΤΗΣ 02  
ΚΛΙΜΑΚΑ : 1:25000

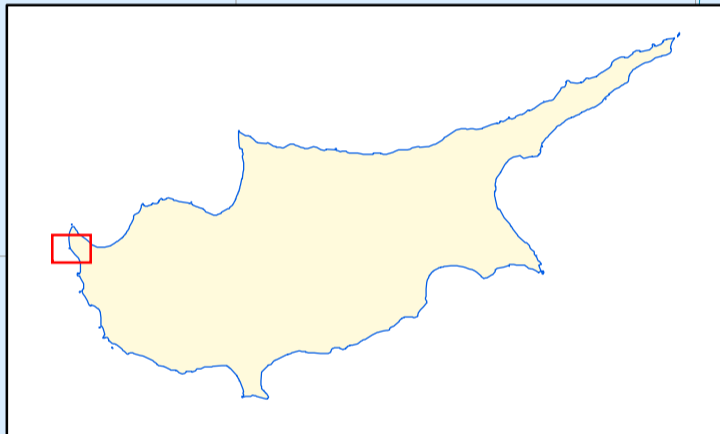
**Αφετηρία:** World Geodetic System 1984 Datum  
**Προβολή:** Παγκόσμια Ορθή Μερκατορική Προβολή, Βασικός Παράλληλος 35 N  
**Πηγές:** Τα θαλάσσια γεωγραφικά ονόματα προέκυψαν από έρευνα που διενήργησε το Τμήμα Κτηματολογίου και Χωρομετρίας και τυποποιήθηκαν από τη Μόνιμη Κυπριακή Επιτροπή Τυποποίησης Γεωγραφικών Ονομάτων.

ΥΠΟΜΝΗΜΑ

- Ξηρά
- Ισοβαθής
- Ζώνη Αιγιαλού και Παραλίας

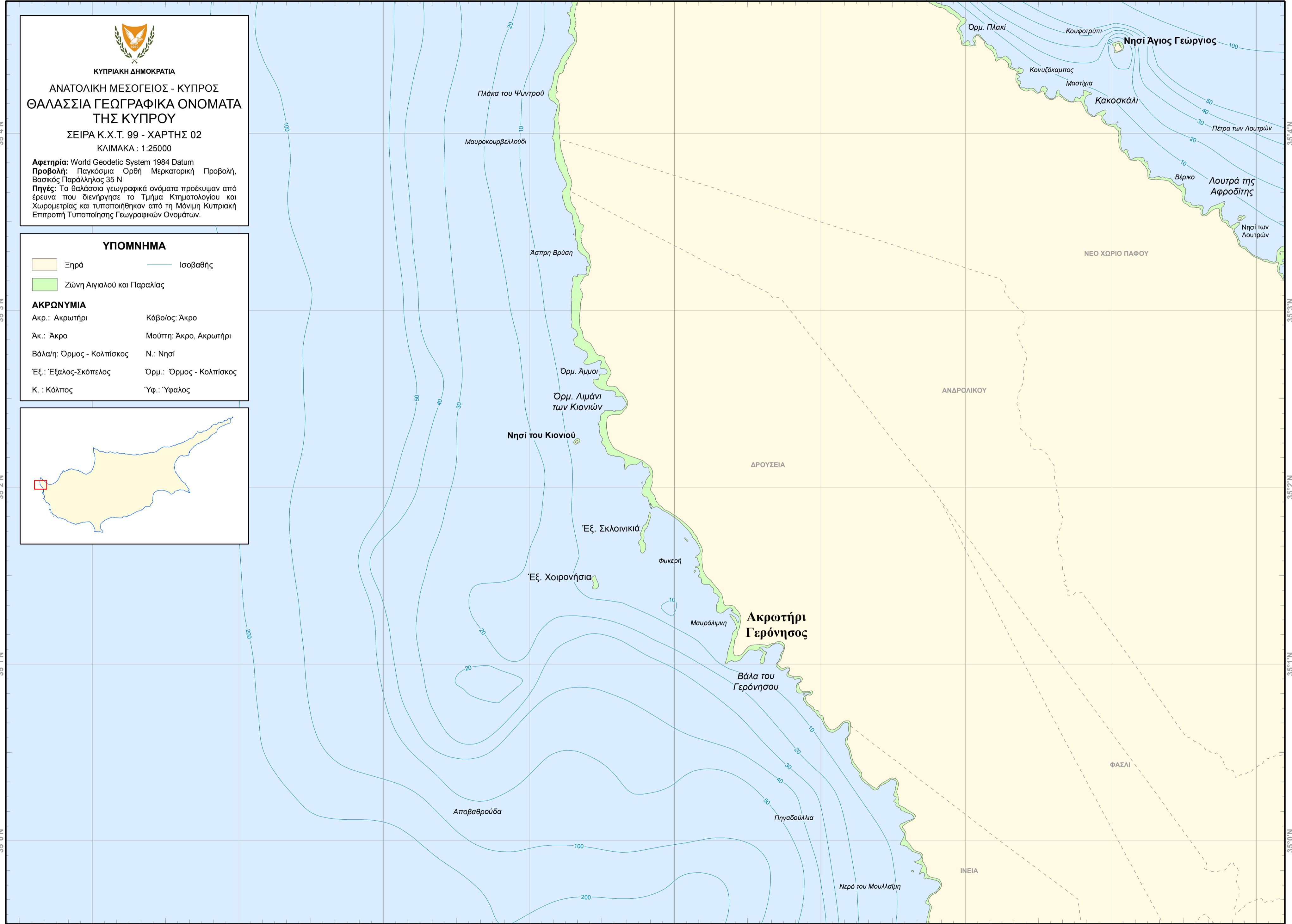
ΑΚΡΩΝΥΜΙΑ

- Ακρ.: Ακρωτήρι
- Κάβος/ος: Άκρο
- Άκ.: Άκρο
- Μούπη: Άκρο, Ακρωτήρι
- Βάλα/η: Όρμος - Κολπίσκος
- Ν.: Νησί
- Έξ.: Έξαλος-Σκόπελος
- Όρμ.: Όρμος - Κολπίσκος
- Κ.: Κόλπος
- Ύφ.: Ύφαλος



35.067° 35.06° 35.053° 35.017° 35°  
35°4'N 35°3'N 35°2'N 35°1'N 35°0'N

35.067° 35.06° 35.053° 35.017° 35°  
35°4'N 35°3'N 35°2'N 35°1'N 35°0'N



32.217° 32.233° 32.25° 32.267° 32.283° 32.3° 32.317° 32.333° 32.35°  
32°13'E 32°14'E 32°15'E 32°16'E 32°17'E 32°18'E 32°19'E 32°20'E 32°21'E

Η σύνθεση του χάρτη έγινε από το Τμήμα Κτηματολογίου και Χωρομετρίας, Λευκωσία, Κύπρος, Σεπτέμβριος 2017.

© ΑΠΑΓΟΡΕΥΕΤΑΙ ΟΠΟΙΑΔΗΠΟΤΕ ΑΝΑΤΥΠΩΣΗ