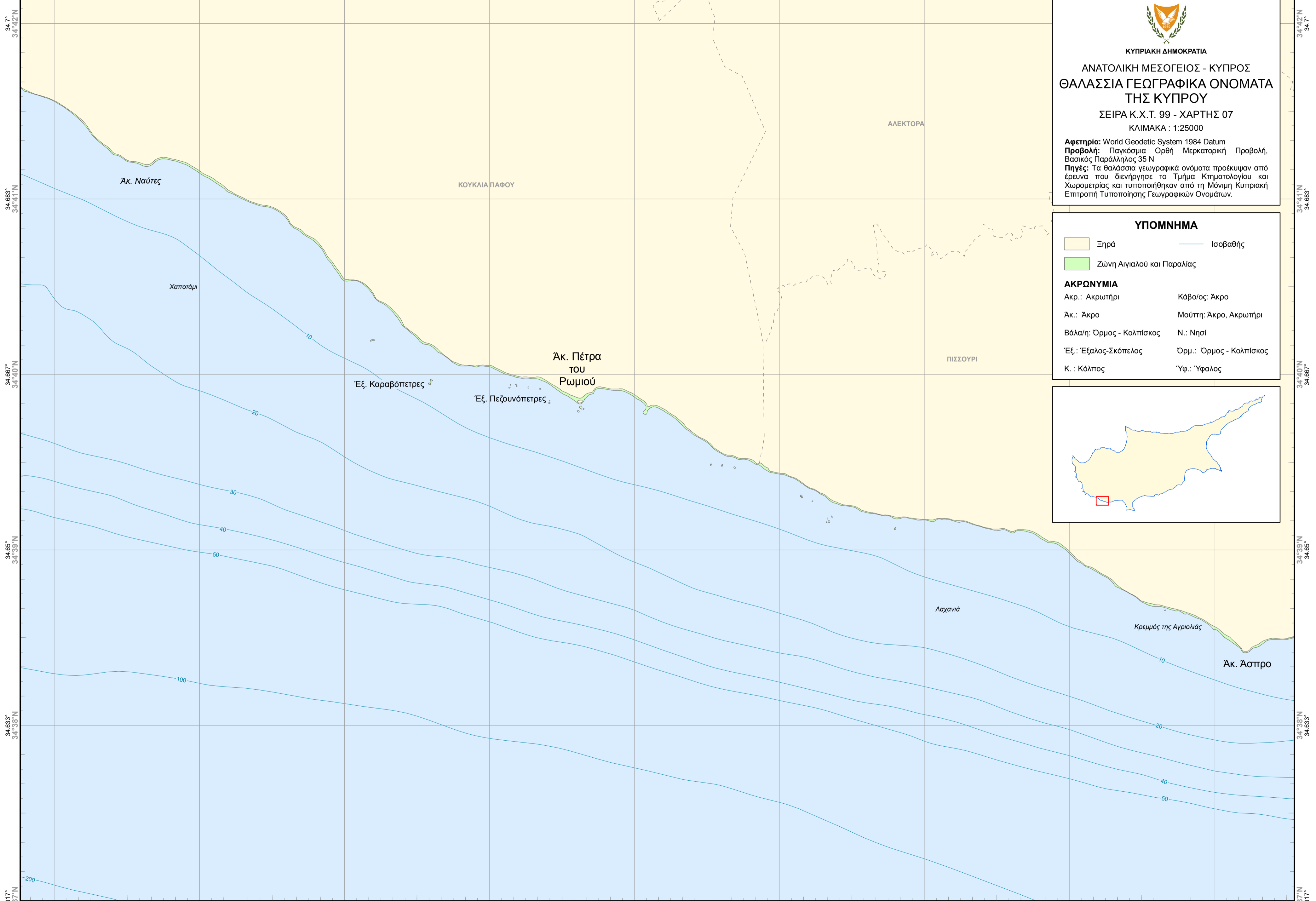


32.567° 32°34'E 32.583° 32°35'E 32.6° 32°36'E 32.617° 32°37'E 32.633° 32°38'E 32.65° 32°39'E 32.667° 32°40'E 32.683° 32°41'E 32.7° 32°42'E

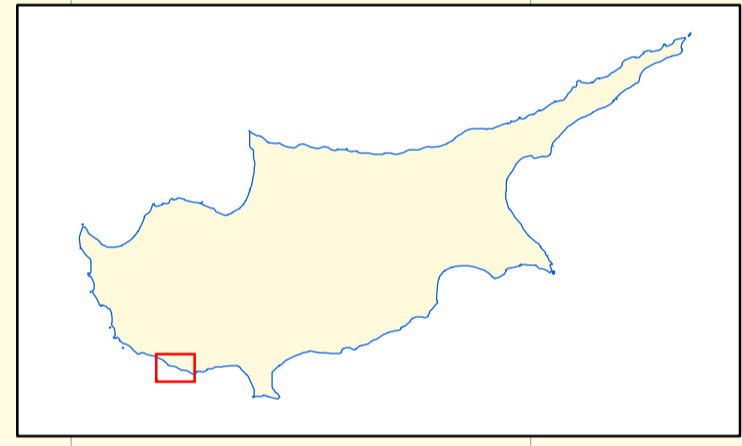


ΚΥΠΡΙΑΚΗ ΔΗΜΟΚΡΑΤΙΑ
ΑΝΑΤΟΛΙΚΗ ΜΕΣΟΓΕΙΟΣ - ΚΥΠΡΟΣ
ΘΑΛΑΣΣΙΑ ΓΕΩΓΡΑΦΙΚΑ ΟΝΟΜΑΤΑ
ΤΗΣ ΚΥΠΡΟΥ
ΣΕΙΡΑ Κ.Χ.Τ. 99 - ΧΑΡΤΗΣ 07
ΚΛΙΜΑΚΑ : 1:25000

Αφετηρία: World Geodetic System 1984 Datum
Προβολή: Παγκόσμια Ορθή Μερκατορική Προβολή, Βασικός Παράλληλος 35 N
Πηγές: Τα θαλάσσια γεωγραφικά ονόματα προέκυψαν από έρευνα που διενήργησε το Τμήμα Κτηματολογίου και Χωρομετρίας και τυποποιήθηκαν από τη Μόνιμη Κυπριακή Επιτροπή Τυποποίησης Γεωγραφικών Ονομάτων.

ΥΠΟΜΝΗΜΑ

- Ξηρά
 - Ισοβαθής
 - Ζώνη Αιγιαλού και Παραλίας
- ΑΚΡΩΝΥΜΙΑ**
- | | |
|---------------------------|-------------------------|
| Ακρ.: Ακρωτήρι | Κάβο/ος: Άκρο |
| Άκ.: Άκρο | Μούττη: Άκρο, Ακρωτήριο |
| Βάλα/η: Όρμος - Κοιλίσκος | Ν.: Νησί |
| Έξ.: Έξαλος-Σκόπελος | Όρμ.: Όρμος - Κοιλίσκος |
| Κ.: Κόλπος | Ύφ.: Ύφαλος |



34.617° 34°37'N 34.633° 34°38'N 34.65° 34°39'N 34.667° 34°40'N 34.683° 34°41'N 34.7° 34°42'N

Η σύνθεση του χάρτη έγινε από το Τμήμα Κτηματολογίου και Χωρομετρίας, Λευκωσία, Κύπρος, Σεπτέμβριος 2017.

© ΑΠΑΓΟΡΕΥΕΤΑΙ ΟΠΟΙΑΔΗΠΟΤΕ ΑΝΑΤΥΠΩΣΗ

Κ.Χ.Τ. 99 / 07