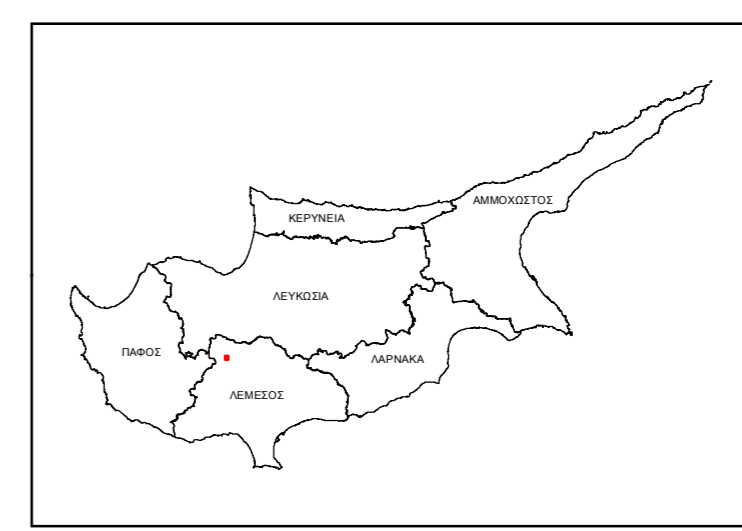


ΦΟΙΝΙ
 ΠΑΓΚΟΣΜΙΑ ΕΓΚΑΡΣΙΑ ΜΕΡΚΑΤΟΡΙΚΗ ΠΡΟΒΟΛΗ
 Οριζοντιογραφική Αφίτηρία (datum): WGS84
 Υψομετρική Αφίτηρία Μέση Στάθμη Θαλάσσης
ΚΛΙΜΑΚΑ 1:2500



ΕΥΡΕΤΗΡΙΟ ΟΔΩΝ

Όνομα	Αναφορά
ΑΓΑΘΟΚΛΕΟΥΣ	Η7, Η8
ΑΓΙΟΣ ΑΝΝΑΣ	Β8, Γ8, Δ7, Δ8, Ε6, Ε7, Ζ8
ΑΓΙΑΣ ΜΑΡΙΝΗΣ	Δ5, Ε5
ΑΓΙΑΣ ΠΑΡΑΣΚΕΥΗΣ	(3) Ε5, Ε6
ΑΓΙΟΥ ΓΕΩΡΓΙΟΥ	Α3, Α4
ΑΓΙΩΝ ΑΝΑΡΤΥΡΩΝ	Α4, Β4, Γ3, Γ4, Δ1, Δ2, Δ3, Ε1, Ε2
ΑΝΑΓΥΡΕΣΣΕΣ	Β5, Β7, Γ5
ΑΝΤΙΣΤΑΣΕΩΣ	Γ3, Δ3
ΑΝΤΩΝΗ ΦΩΤΙΟΥ	Ε6
ΑΝΤΩΝΙΟΥ ΚΑΙ ΕΥΓΕΝΙΑΣ ΘΕΟΔΩΤΟΥ	Δ4, Ε2, Ε3, Ε4
ΑΠΟΣΤΟΛΩΝ ΑΝΔΡΕΑ	Β5, Γ5
ΑΡΙΣΤΟΔΗΜΟΥ	Δ5
ΑΡΧΙΕΠΙΣΚΟΠΟΥ ΜΑΚΑΡΙΟΥ ΙΙΙ	Δ4, Δ5, Ε4, Ε5, Ε6, Ζ5, Ζ6
ΑΡΧΙΕΠΙΣΚΟΠΟΥ ΣΦΕΡΑΙΟΥ	Ε4, Ζ3, Ζ4
ΓΡΗΓΟΡΗ ΑΥΓΕΝΤΙΟΥ	Ε4, Ζ4
ΔΗΜΟΥ ΗΡΩΔΙΟΥ	Δ4, Β4, Β5, Γ5, Δ3, Δ4, Δ5
ΔΙΟΜΗΤΗ	Δ6
ΔΙΤΣΙΩΝ	Α5
ΕΛΕΥΘΕΡΙΑΣ	Ζ6, Η5, Θ8
ΕΥΣΤΑΘΙΟΥ ΞΕΦΩΦΩΤΟΣ	Α5, Β4, Β5
ΙΩΑΝΝΟΥ ΑΛΕΞΑΝΔΡΟΥ	Α5, Β5, Γ5
ΚΑΛΑΤΟΥ	Δ4, Ε4
ΚΑΡΛΩΣΚΑΚΗ	Ε4
ΚΑΙΣΙΩΤΗ	Ε5
ΚΕΡΥΝΕΙΑΣ	Ε8, Ζ8
ΚΛΑΠΤΗ	Β6, Β7
ΚΟΡΥΚΕΙΩΝ ΑΝΤΩΝ	Ζ4, Ζ5, Η4, Η5
ΚΟΣΜΑ ΑΔΙΣΟΥ	Ζ6
ΛΕΩΝΙΔΟΥ	Β7
ΛΥΣΑΝΑΡΟΣ	Α7, Α8, Β6, Β7
ΜΑΓΔΑΛΗΝΗΣ	Β5
ΜΑΖΟΚΑΜΠΟΣ	Δ6, Ε7, Ε8, Ζ7, Ζ8
ΜΑΚΡΗΣ	Γ1, Δ1
ΜΕΤΑΦΩΡΕΥΣΤΩΝ	(7) Γ5, Δ5
ΜΕΛΙΣΣΙΩΝΑΣ	Ε3, Ε4
ΜΙΧΑΗΛ ΚΑΙ ΒΑΣΙΛΗ ΗΡΑΚΛΕΟΥΣ	Ε4, Ε5
ΜΙΧΑΗΛΙΔΗ	
ΜΙΧΑΪΣ ΣΑΛΛΟΥΜΗ	(1) Ε4
ΣΥΛΑΡΗΣ	Η2, Η3, Θ1, Θ2, Θ3, Θ4, Θ5, Θ6, Θ7, Θ8
ΠΑΝΟΣ ΠΛΑΤΡΕΣ	Α1
ΠΑΠΑΔΟΠΟΥΛΟΥ	Γ6, Δ5, Δ6
ΠΑΠΑΔΟΠΟΥΛΟΥ	Γ6, Γ7
ΠΑΠΑΔΟΠΟΥΛΟΥ	Δ5, Δ6
ΠΑΠΑΔΟΠΟΥΛΟΥ	Δ5
ΠΕΛΟΜΑΡΟΥ	Ζ5, Ζ6
ΠΗΝΑΒΑΚΕΙΟΥ ΜΟΥΣΕΙΟΥ	Γ6, Θ5, Θ6, Ε6
ΣΤΕΛΙΟΥ ΠΕΡΙΚΛΕΟΥΣ	Ε2, Ε3, Ε5, Ε23, Ζ4, Ζ5, Ζ6, Ζ7, Ζ8
ΣΚΡΑΤΗ ΜΕΤΑΞΑ	Ε6, Ε7
ΤΑΣΙΟΥ ΠΑΠΑΔΟΠΟΥΛΟΥ	Δ5, Ε5
ΤΙΜΟΥ ΣΤΑΥΡΟΥ	Δ5
ΥΦΗΛΑΚΤΗ	Γ5
ΧΑΒΑΝ	Δ6, Ε6
ΧΑΝΤΑΡΑΣ	Ε1, Ε2
ΧΑΤΣΑΝΤΩΝΗ	Β3, Β4, Γ3
ΧΡΥΣΟΜΗΛΙΣ	Ε2, Ε3, Ζ1, Ζ2, Ζ3, Ζ4, Η1, Η2
ΧΡΥΣΟΤΟΜΟΥ	Δ6

ΥΠΟΜΝΗΜΑ

ΟΡΙΑ
 --- Όριο Κοινότητας

ΔΡΟΜΟΙ
 — Κόριος Δρόμος
 — Δευτερεύων Δρόμος
 — Δρόμος
 — Χωματόδρομος
 — Δρόμος - Μοναστή (πλακοστρωτά)
 — Μοναστή

ΚΤΙΡΙΑ
 ■ Κόρια Κτίρια
 ■ Κτίρια

ΔΙΑΦΟΡΑ
 ■ Εκκλησία
 ■ Ταχυδρομείο
 ■ Τηλεφωνικός Θάλαμος
 ■ Προσολή
 ■ Σήματα Ενδιαφέροντος
 ■ Μύλος, νεράμυλος

ΚΑΤΩ ΠΛΑΤΡΕΣ Κοινότητα
ΒΙΝΕΣ Τοπωνύμιο

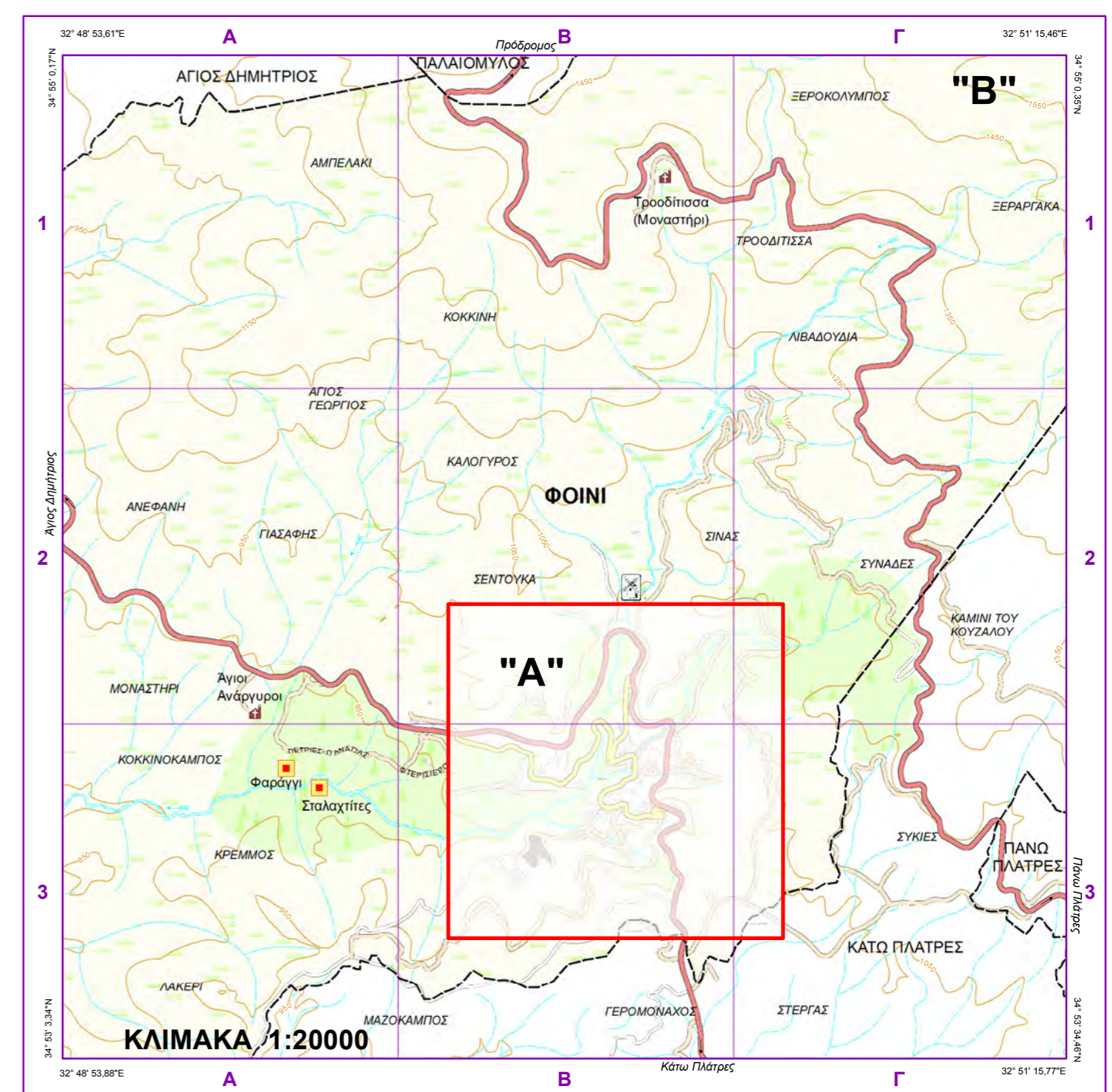
ΜΟΡΦΟΛΟΓΙΑ ΕΔΑΦΟΥΣ
 — Ισομερές Καμπύλες

ΒΛΑΣΤΗΝ
 ■ Δάσος
 ■ Φυσική Βλάστηση

ΥΔΡΟΓΡΑΦΙΚΑ
 ■ Εποχικός Ποταμός
 ■ Ρυάκι

ΔΙΑΦΟΡΑ
 ■ Εκκλησία
 ■ Ταχυδρομείο
 ■ Τηλεφωνικός Θάλαμος
 ■ Προσολή
 ■ Σήματα Ενδιαφέροντος
 ■ Μύλος, νεράμυλος

ΣΥΝΤΟΜΟΓΡΑΦΙΕΣ
 Σ.Π.Ε. Συνεργαστική Πετυχημένη Εταιρεία



Ετοιμάστηκε και εκδόθηκε από το Τμήμα Κτηματολογίου και Χωρομετρίας, Υπουργείο Εσωτερικών, Κύπρος 2012.

Οι πληροφορίες για τα ονόματα οδών και υπαίθριων/σημαντικών κτιρίων δόθηκαν από τις Αρμόδιες Τοπικές Αρχές.

ΣΗΜΕΙΩΣΗ:
 Λόγω ανεπάρκειας χώρου ορισμένα ονόματα οδών σημειώνονται με αριθμό στο χάρτη.